



TOURNAMENT MP

SPEED SPOOL® LFS



TS1HMPL, TS1SHMPL, TS1SXMPL



Reel Specifications				
		Line Capacity		RPT*
Model	Weight (oz.)	(yds./lbs.)	Gear Ratio	(in.)
TS1HMPL	6.9	120/12	6.8:1	28"
TS1SHMPL	6.9	120/12	7.5:1	31"
TS1SXHMPL	6.9	120/12	8.3:1	35"
*Rotation per turn				

FEATURES:

- One-piece, aluminum frame with graphite sideplates
- Premium 10-bearing system with stainless steel double shielded bearings and Zero Reverse® one-way clutch
- Hard anodized aluminum Speed Gears®, cut on precision Hamai CNC gear hobbing machines
- P2 Super Pinion bearing supported pinion gear provides precise alignment and solid stability
- Externally-adjustable Multi-Setting Brake (MSB) dual cast control system utilizing both an external click-dial for setting the magnetic brake, plus 4 individually disengaging, disk-mounted internal brake shoes that operate on centrifugal force
- Double anodized aluminum spool tension adjustment with audible click
- Rugged carbon fiber drag system provides up to 20lbs. of drag power
- Audible click, bowed, double anodized aluminum star drag
- Bowed, lightweight, 95MM aluminum reel handle with Lew's® Combat Grip® paddle knobs
- Combat Grip thumb bar
- Speed Keeper® hook keeper

CARACTÉRISTIQUES :

- Bâti monopièce en aluminium avec carters en graphite
- Système à 10 roulements haut de gamme avec roulements à billes doublement flasqués en acier inoxydable et butée unidirectionnelle Zero Reverse®
- Engrenages à haute résistance Speed Gears®, coupés sur des machines à tailler par fraise-mère de précision CNC Hamai
- Pignon d'engrenage supporté par roulement P2 Super qui fournit un alignement précis et une solide stabilité
- Système de double contrôle de lancer et freinage à réglages multiples externes qui utilise un cadran externe à crans pour régler le système de freinage magnétique et un système de freinage centrifuge à 4 sabots internes montés sur disque de débrayage.
- Réglage de tension de tambour en aluminium doublement anodisé avec dé clic audible
- Système de frein robuste en fibre de carbone qui procure jusqu'à 9,07 kg (20 lb) de force de traînée
- Frein étoile courbé en aluminium doublement anodisé produisant un dé clic audible
- Poignée de moulinet légère, arquée en aluminium 95MM avec boutons-pales Combat Grip® de Lew's®
- Bouton à coulisse Combat Grip
- Porte-hameçon Speed Keeper®

CARACTERÍSTICAS:

- Armazón de aluminio de una sola pieza con placas laterales de grafito
- Sistema de 10 rodamientos de alta calidad con rodamientos de doble blindaje de acero inoxidable y embrague de un solo sentido Zero-Reverse® (anti-retroceso)
- Engranajes de alta velocidad Speed Gears® de aluminio anodizado duro elaborados en máquinas Hamai CNC de precisión talladoras de engranajes
- El engranaje de piñón sostenido por un rodamiento P2 Super Pinion ofrece una alineación precisa y una estabilidad sólida
- El sistema de control de lanzamiento, sistema de frenos de ajuste múltiple (MSB), utiliza un disco externo para ajustar el freno magnético, además de 4 zapatas de freno internas montadas en disco que se desenganchan individualmente y operan por fuerza centrífuga
- Ajuste de tensión de la bobina de aluminio de doble anodizado con chasquido audible
- Sistema de arrastre de fibra de carbono resistente, ofrece hasta 20 lb de potencia de arrastre
- Arrastre de estrella de aluminio de doble anodizado, arqueada con chasquido audible
- Manivela de carrete de aluminio de 95 mm, ligera y arqueada con perillas de paleta Lew's® Combat Grip®
- Barra para el pulgar Combat Grip
- Portador de anzuelo Speed Keeper®

Driven by innovation – Fueled with Passion Feel the Difference!

Animé par l’innovation – Inspiré par la passion Sentez la différence!

Impulsados por la innovación – Alimentados con pasión ¡Sienta la diferencia!

Caractéristiques techniques du moulinet/Especificaciones del carrete

Modèle/ Modelo	Poids/ Peso (g)	Capacité de ligne/ Capacidad de la línea (m/kg)	Démultiplication/ Relación de los engranajes	R/TMV / RPT*
TS1HMPL	195.6	110/5.4	6.8:1	71.1
TS1SHMPL	195.6	110/5.4	7.5:1	78.7
TS1XHMPL	195.6	110/5.4	8.3:1	88.9

*Rotation par tour/*Rotación por giro

Performance — Right out of the Box!

Speed Spool LFS Baitcast reels are designed to be Lighter, Faster, and Stronger. Your Speed Spool® LFS reel is designed to be Lighter, Faster and Stronger. From the way it conforms to your hand, to the way it reacts crisply and effortlessly to your command, you'll know the minute you grab onto your Speed Spool® LFS that you've got a quality reel. Your Speed Spool LFS reel exploits several new developments which will allow you to set yourself apart from the competition.

One-piece Aluminum Frame Your Speed Spool® reel utilizes a one-piece all aluminum frame so that you'll never have to worry about frame torque or twisting.

Machine Forged Double Anodized Aluminum Spool The machine forged double anodized aluminum spool of your Speed Spool reel is engineered for deep capacity and double anodized for superior oxidation and abrasion resistance.



Speed Gears Lew's Speed Gears® are cut on precision Hamai CNC gear hobbing machines resulting in an efficient drive train with less gear feel.



Speed Keeper Patented Speed Keeper® hook keeper gives convenience a whole new meaning. Swing it out and secure your hook, swing it back and it conveniently tucks back under the reel when not in use.



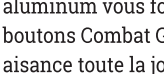
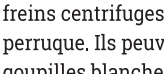
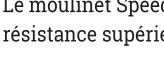
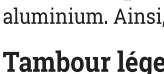
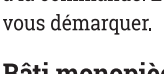
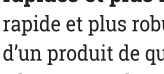
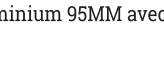
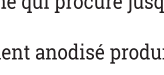
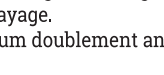
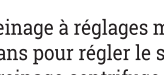
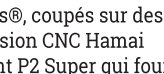
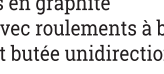
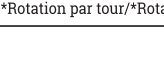
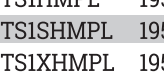
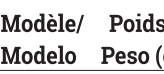
P2 Bearing The P2 bearing supported pinion maintains precise alignment with the drive gear for improved gear lie. The result is smooth crank power even when under load. An added benefit is reduced friction with the spool shaft resulting in enhanced casting performance.



Zero Reverse Bearing The handle on your Speed Spool reel will only rotate forward for rock solid hook setting. When you release the handle, it will hold its position because of the Zero Reverse® bearing, never losing an inch on your catch; an invaluable property to have when you're pulling it in.

Multi-Setting Braking System (MSB) In order to combat backlash your Speed Spool® reel features both an externally-adjustable, full-release magnetic braking system as well as an internally adjustable centrifugal brake system. The magnetic brakes give consistent braking throughout the entire cast and are adjusted by the palming sideplate dial. The centrifugal brakes provide initial braking at the beginning of the cast to reduce backlash and can be turned off to reduce braking by removing the palming sideplate and pushing the white pin(s) towards the center of the spool until they click. To turn them back on push the white pin(s) away from the center of the spool until they click.

Bowed 95 mm Aluminum Handle Our 95mm bowed aluminum handle will give you all the cranking power you need. The Lew's Combat Grip® knobs are an added bonus known for a comfortable grip for all day fishing.



ATTENTION BRAIDED LINE USERS!

If your Lew's Baitcast reel has pre-drilled holes in the spool, you may tie your braid directly to the spool, by passing the braid thru the provided holes and tying a uni-knot.

If your Lew's baitcast reel does not have pre-drilled holes in the spool, you will need to first tie on and spool at least 20 revolutions of monofilament line, and then tie your braided line to the monofilament line, with either a back-to-back uni-knot or an Albright knot.

Continue to spool your reel as normal, keeping strong tension on the line to ensure the line is firmly wound onto the spool to keep from “digging in” to underlying line layers when pressure is put on the line from fighting fish.

FAILURE TO PROPERLY SPOOL BRAIDED LINE ONTO YOUR REELS SPOOL WILL RESULT IN LINE SLIPPAGE, AND THE IMPRESSION YOUR DRAG IS NOT WORKING PROPERLY.

ATTENTION! UTILISATEURS DE FIL TRESSÉ

Si le tambour de votre moulinet à lancer lourd Lew's est doté d'orifices prépercés, vous pouvez attacher la tresse directement au tambour en la passant par les orifices fournis et en faisant un unineud.

Si le tambour de votre moulinet à lancer lourd Lew's n'est pas doté d'orifices prépercés, vous devrez attacher et embobiner au moins 20 tours de fil monofilament, puis attacher le fil tressé au fil monofilament par un unineoud consécutif ou un nœud Albright.

Continuez d'embobiner votre moulinet comme à l'habitude, en gardant une forte tension sur le fil de manière à ce qu'il s'enroule fermement sur le tambour. Vous éviterez ainsi que le fil « s'enforce » dans les couches de fil sous-jacentes lorsqu'une tension s'exerce sur la ligne en combattant le poisson.

L'ENROULEMENT INADÉQUAT DU FIL TRESSÉ SUR LE TAMBOUR DU MOULINET ENTRAÎNERA UN GLISSEMENT DU FIL, CE QUI POURRAIT VOUS DONNER L'IMPRESSION QUE LE FREIN NE FONCTIONNE PAS CORRECTEMENT.

¡ATENCIÓN USUARIOS DE SEDAL TRENZADO!

Si su carrete de lanzamiento Lew's tiene agujeros previamente barrenados en la bobina, puede amarrar la trenza directamente a la bobina, pasándola por los agujeros suministrados y haciendo un nudo UNI.

Si su carrete de lanzamiento Lew's no tiene agujeros previamente barrenados en la bobina, necesitará primero amarrar y bobinar al menos 20 revoluciones del sedal de monofilamento para luego amarrar el sedal trenzado al sedal de monofilamento con un nudo UNI doble o un nudo Albright.

Continúe bobinando su carrete como lo haría normalmente, manteniendo una fuerte tensión en el sedal a fin de asegurarse de que el sedal esté firmemente enrollado en la bobina y evitar que se "entierre" en las capas de sedal subyacente cuando aplique presión al pelear con un pez.

NO BOBINAR CORRECTAMENTE UN SEDAL TRENZADO EN LA BOBINA DEL CARRETE PROVOCARÁ QUE EL SEDAL SE RESBALE Y DARÁ LA IMPRESIÓN DE QUE EL ARRASTRE NO FUNCIONA CORRECTAMENTE.

Desempeño — ¡Listo para usarse!

Los carretes de lanzamiento LFS Speed Spool están diseñados para ser más ligeros, más rápidos y más fuertes. Su carrete LFS Speed Spool® está diseñado para ser más ligero, más rápido y más fuerte. Desde la manera en que se amolda a su mano, hasta la manera en que reacciona clara y fácil a sus órdenes, en el momento en el que empuña su LFS Speed Spool® usted sabe que tiene un carrete de calidad. Su carrete LFS Speed Spool aprovecha varios nuevos avances que le permitirán distinguirse de la competencia.



Armazón de aluminio de una sola pieza Su carrete Speed Spool® utiliza un armazón todo de aluminio de una sola pieza, por lo que nunca tendrá que preocuparse de torcer el armazón.

Bobina de aluminio de doble anodizado forjado y mecanizado

La bobina de aluminio de doble anodizado forjado y mecanizado de su carrete Speed Spool está diseñada para una capacidad profunda y con doble anodizado para una resistencia superior a la oxidación y abrasión.



Speed Gears Los Speed Gears de Lew's están cortados con máquinas Hamai CNC de precisión talladoras de engranajes lo que resulta en un tren motriz eficiente con menos sensación de engranaje.



Portador de velocidad El portador de anzuelo Speed Keeper® patentado le da un significado completamente nuevo a la palabra comodidad. Láncelo y asegure su anzuelo, recójalo y guárdelo cómodamente abajo del carrete cuando no esté en uso.



Rodamiento P2 El piñón sostenido por el rodamiento P2 mantiene una alineación precisa con el engranaje transmisor para una colocación del engranaje mejorada. El resultado es una potencia de arranque más suave incluso cuando está bajo una carga. Un beneficio añadido es una fricción reducida con el eje de la bobina resultando en un desempeño de lanzamiento mejorado.



Rodamiento Zero-Reverse (anti-retroceso) La manivela de su carrete Speed Spool girará únicamente hacia adelante para un ajuste de anzuelo increíblemente sólido. Cuando suelta la manivela, esta conservará su posición debido al rodamiento Zero-Reverse (anti-retroceso), sin perder nunca una pulgada ante su presa; es una propiedad invaluable al enrollar el carrete.

Freno de ajuste múltiple



reducir el contragolpe y pueden desactivarse para reducir el frenado quitando la placa lateral de la palma y empujando los pasadores blancos hacia el centro de la bobina hasta escuchar el chasquido. Para activarlos de nuevo, empuje los pasadores blancos lejos del centro de la bobina hasta escuchar el chasquido.

Manivela arqueada de fibra de aluminio de 95 mm Nuestra manivela arqueada de fibra de aluminio de 95 mm le ofrecerá todo el poder giratorio que necesita. Las perillas de agarre Combat Grip® de Lew's son un beneficio adicional conocido por ofrecer un ajuste cómodo para un día completo de pesca.

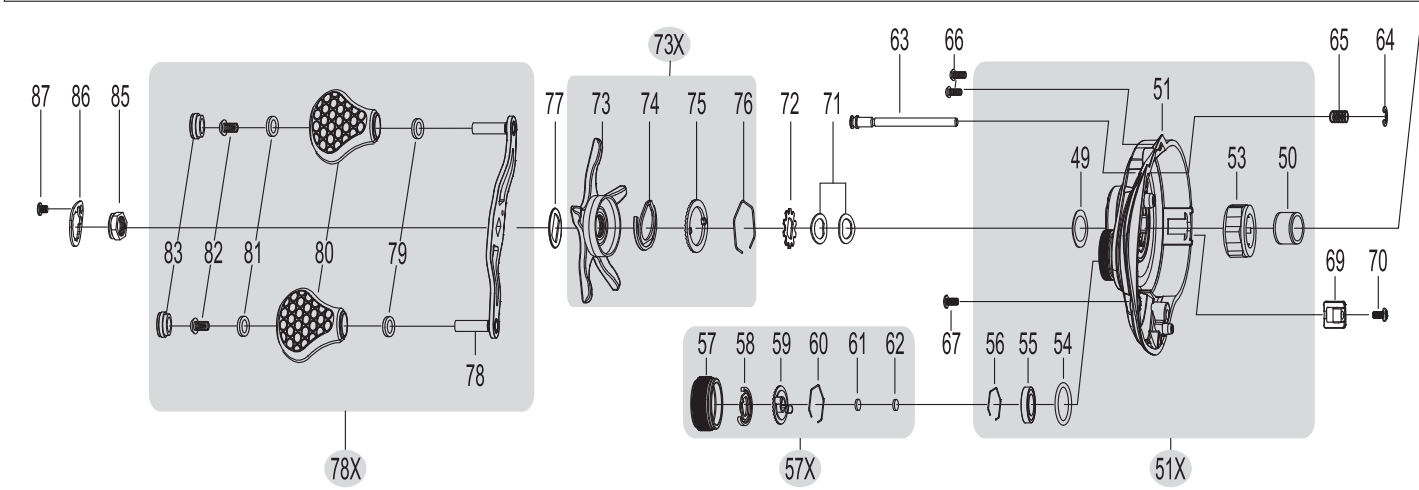
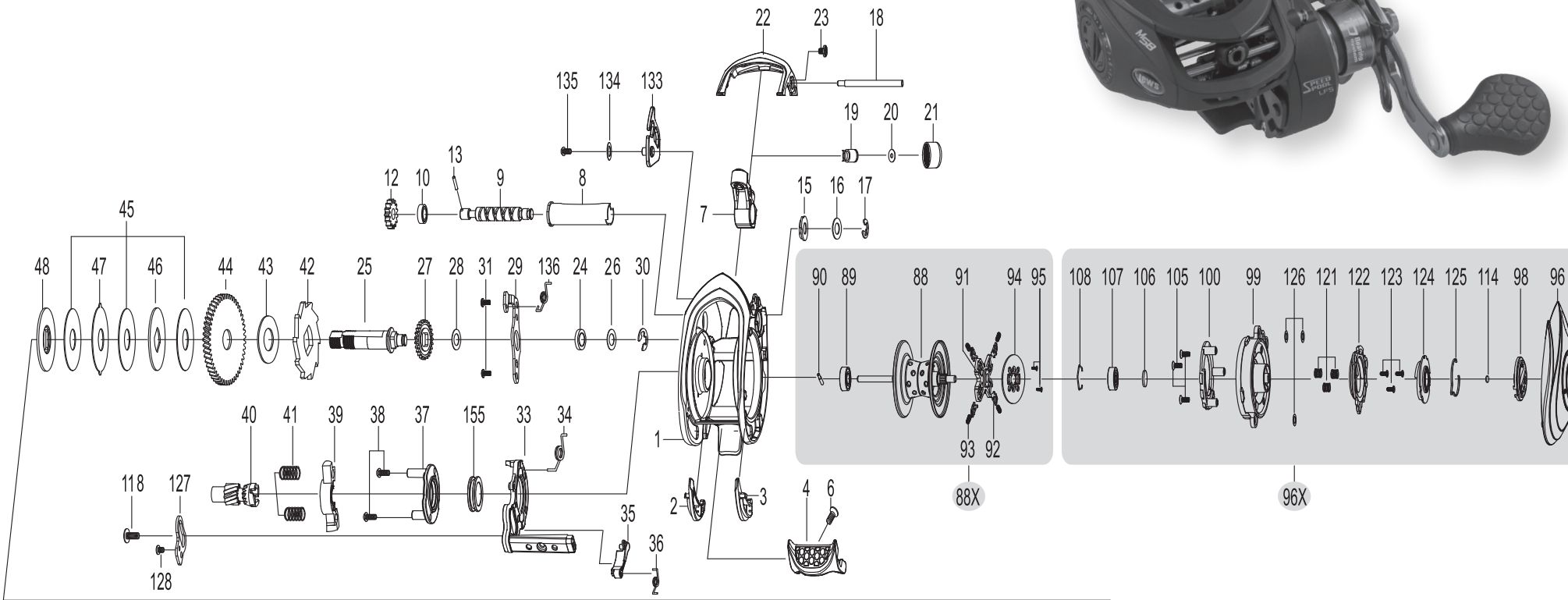


TOURNAMENT MP

SPEED SPOOL[®] LFS

TS1HMPL, TS1SHMPL, TS1SX MPL

Left Hand / Gaucher / Mano izquierda



MAINTENANCE AND CARE

When applying lubricant to your Speed Spool reel, avoid using multi-purpose oil. Use lightweight oils or greases made for fishing reels. Apply oil to all bearings, the crankshaft and the worm gear. Apply grease to the bushings, pinion gears, drive gears, and crank gears.

After usage, your reel should be inspected for dirt or sand and cleaned if excessive build-up is present. If your reel has come in contact with saltwater it is important to flush all parts with water, dry and re-lubricate your reel. Through diligent cleaning and maintenance your Lew's reel will provide you with years of reliability and sound performance.

ENTRETIEN ET SOIN

Lors du graissage de votre moulinet Speed Spool, évitez d'utiliser une huile à usages multiples. Utilisez des huiles ou des graisses légères prévues pour les moulinets de canne à pêche. Appliquez l'huile à tous les roulements, au vilebrequin et à la vis sans fin. Appliquez la graisse aux bagues de palier, aux engrènements à pignons, aux pignons d'entraînement et au vilebrequin.

Après l'avoir utilisé, le moulinet doit être inspecté pour déceler toute trace de saleté ou de sable, et nettoyé en cas d'accumulation excessive. Si votre moulinet a été en contact avec de l'eau de mer, il est important de rincer tous ses éléments à l'eau douce, de le sécher et de le lubrifier de nouveau. Avec des nettoyages et un entretien diligents, votre moulinet Lew's vous procurera des années de fonctionnement fiable et performant.

MANTENIMIENTO Y CUIDADO

Al aplicar lubricante a su carrete Speed Spool, evite usar aceite multiusos. Use aceites o grasas ligeras hechas para carretes de pesca. Aplique aceite a todos los rodamientos, el cigüeñal y el engranaje helicoidal. Aplique grasa a los bujes, engranajes de piñón, engranajes impulsores y engranajes del cigüeñal.

Después de usarlo, debe inspeccionar que el carrete no tenga polvo o arena y limpielo si hay una acumulación excesiva. Si su carrete ha tenido contacto con agua salada, es importante enjuagar todas las piezas con agua y volver a lubricar el carrete. Mediante una limpieza y mantenimiento diligente su carrete Lew's le proporcionará años de confiabilidad y desempeño sin problemas.

KEY #	PART NAME	KEY #	PART NAME	KEY #	PART NAME
1	FRAME	47	DRAG WASHER-A	87	HANDLE NUT RETAINER SCREW
2	CLUTCH BAR PLATE-R	48	DRAG WASHER-D2	88	SPOOL
3	CLUTCH BAR PLATE-L	49	SLEEVE WASHER	88X	SPPOOL ASSEMBLY
4	CLUTCH BAR	50	SLEEVE	89	BALL BEARING
6	CLUTCH BAR SCREW	51	GEAR SIDEPLATE	90	PIN
7	LEVELWIND ASSEMBLY	51X	GEAR SIDEPLATE ASSEMBLY	91	BRAKE HOLDER
8	PIPE	53	ONE-WAY CLUTCH	92	BRAKE SHOE
9	WORM SHAFT	54	O-RING	93	BRAKE SHOE SPRING
10	BALL BEARING	55	BALL BEARING	94	MAGNET PLATE
12	IDLER(S)	56	BEARING RETAINER	95	SCREW
13	WORM SHAFT PIN	57	CAST CONTROL CAP	96	PALM SIDEPLATE
15	WORM SHAFT BUSHING (B)	57X	CAST CONTROL CAP ASSEMBLY	96X	PALM SIDEPLATE ASSEMBLY
16	WORM SHAFT WASHER	58	CLICKER	98	CONTROL DIAL
17	E-RING	59	CLICK PLATE	99	SPOOL COVER
18	PILLAR	60	CLICK PLATE RETAINER	100	MAGNET HOLDER
19	LEVELWIND PIN	61	TENSION WASHER	105	SPOOL COVER SCREW-3
20	SPACER (OPTIONAL)	62	SPOOL SPACER-B	106	SPOOL SPACER-A
21	LEVELWIND NUT	63	LOCKING PIN	107	BALL BEARING
22	FRONT COVER	64	E-RING	108	BEARING RETAINER
23	FRONT COVER SCREW-2	65	LOCKING PIN SPRING	114	WASHER
24	BALL BEARING	66	GEAR SIDEPLATE SCREW-A	116	CAM PLATE SCREW-B
25	CRANKSHAFT	67	GEAR SIDEPLATE SCREW-B	121	SLIDE CAM SPRING
27	IDLER-L	69	LUBE PORT CAP	122	SLIDE CAM-H
28	IDLER-L WASH-B	70	LUBE PORT CAP SCREW	123	SLIDE CAM SCREW
29	BEARING PLATE	71	DRAG SPRING WASHER-2	124	SLIDE CAM-D
30	E-RING	72	CLICK HOLDER	125	CLICK SPRING
31	BEARING PLATE SCREW-2	73	STAR DRAG	126	SPOOL COVER SPACER (OPT)
33	CLUTCH CAM	73X	STAR DRAG ASSEMBLY	127	LINK PLATE
34	CLUTCH SPRING	74	CLICKER	128	LINK PLATE SCREW
35	KICK LEVER	75	CLICK PLATE	133	SPEED KEEPER
36	KICK LEVER SPRING	76	CLICK PLATE RETAINER	134	SPEED KEEPER WASHER (OPTIONAL)
37	CAM PLATE	77	HANDLE WASHER	135	SPEED KEEPER SCREW
38	CLUTCH CAM SCREW-2	78	HANDLE	136	SPEED KEEPER SPRING
39	PINION YOKE	78X	HANDLE ASSEMBLY	155	BUSHING
40	PINION GEAR	79	BALL BEARING-2	166	WASHER
41	PINION YOKE SPRING (2)	80	HANDLE KNOB-2		
42	RATCHET	81	BALL BEARING-2		
43	RATCHET WASHER	82	HANDLE KNOB SCREW-2		
44	DRIVE GEAR	83	HANDLE KNOB CAP-2		
45	DRAG WASHER-L	85	HANDLE NUT		
46	DRAG WASHER-D1	86	HANDLE NUT RETAINER		

LÉG.	NOM DE LA PIÈCE	LÉG.	NOM DE LA PIÈCE	LÉG.	NOM DE LA PIÈCE
1	BÂTI	47	RONDELLE DE FREIN-A		DE POIGNÉE
2	PLATEAU D'EMBRAYAGE-D	48	RONDELLE DE FREIN-D2	88	TAMBOUR
3	PLATEAU D'EMBRAYAGE-G	49	RONDELLE DE MANÇON	88X	ASSEMBLAGE DU TAMBOUR
4	EMBRAYAGE	50	MANÇON	89	ROULEMENT À BILLES
6	VIS D'EMBRAYAGE	51	FLASQUE D'ENGRENAGE	90	GOUPILLE
7	ASSEMB. DU DISPOSITIF D'ENROULEMENT UNIFORME	51X	ASSEMBLAGE DU FLASQUE D'ENGRENAGE	91	SUPPORT DE FREIN
8	TUBE	53	EMBRAYAGE UNIDIRECTIONNEL	92	SABOT DE FREIN
9	ARBRE DE VIS SANS FIN	54	JOINT TORIQUE	93	RESSORT DE SABOT DE FREIN
10	ROULEMENT À BILLES	55	ROULEMENT À BILLES	94	PLAQUE D'AIMANT
12	POULIE(S)	56	RETENUE DE ROULEMENT	95	VIS DE RETENUE D'ÉCROU
13	GOUPILLE D'ARBRE DE VIS SANS FIN	57	CAPUCHON DU SYSTÈME DE CONTRÔLE DU LANCER	96	FLASQUE CÔTÉ PALME
15	BAGUE D'ARBRE DE VIS SANS FIN (B)	57X	ASSEMB. DU CAPUCHON DU SYSTÈME DE CONTRÔLE DU LANCER	96X	ASSEMBLAGE DU FLASQUE CÔTÉ PALME
16	RONDELLE D'ARBRE DE VIS SANS FIN	58	CLIQUET	98	CADRAN DE RÉGLAGE
17	ANNEAU DE RETENUE DE TYPE E	59	BUTÉE DE CLIQUET	99	COUVERCLE DE TAMBOUR
18	PILIER	60	RETENUE DE BUTÉE DE CLIQUET	100	ASSEMBLAGE DU SUPPORT DE L'AIMANT
19	GOUPILLE DU DISPOSITIF D'ENROULEMENT UNIFORME	61	RONDELLE DE TENSION	105	VIS DU COUVERCLE DE TAMBOUR-3
20	ENTRETOISE (FACULTATIVE)	62	ENTRETOISE DE TAMBOUR-B	106	ENTRETOISE DE TAMBOUR-A
21	ÉCROU DU DISPOSITIF D'ENROULEMENT UNIFORME	63	GOUPILLE DE VERROUILLAGE	107	ROULEMENT À BILLES
22	CARTER AVANT	64	ANNEAU DE RETENUE DE TYPE E	108	RETENUE DE ROULEMENT
23	VIS DE CARTER AVANT-2	65	RESSORT DE GOUPILLE DE VERROUILLAGE	114	RONDELLE
24	ROULEMENT À BILLES	66	VIS DE CARTER D'ENGRENAGE-A	116	VIS DU PLATEAU À CAME-B
25	VILEBREQUIN	67	VIS DE CARTER D'ENGRENAGE-B	121	RESSORT DE CAME DE GLISSEMENT
27	POULIE-L	69	BOUCHON DE PORT DE GRAISSAGE	122	CAME DE GLISSEMENTH
28	RONDELLE-B DE POULIE-L	70	VIS DE BOUCHON DE PORT DE GRAISSAGE	123	VIS DE CAME DE GLISSEMENT
29	PLAQUE D'APPUI	71	RONDELLE ÉLASTIQUE DE FREIN-2	124	CAME DE GLISSEMENTD
30	ANNEAU DE RETENUE DE TYPE E	72	SUPPORT DE CLIQUET	125	RESSORT DE CLIQUET
31	VIS DE PLAQUE D'APPUI-2	73	FREIN ÉTOILE	126	ENTRETOISE DE CARTER DE TAMBOUR (FACULT.)
33	CAME D'EMBRAYAGE	73X	ASSEMBLAGE DU FREIN ÉTOILE	127	PLAQUE DE LIAISON
34	RESSORT D'EMBRAYAGE	74	CLIQUET	128	VIS DE PLAQUE DE LIAISON
35	DOIGT D'EMBRAYAGE	75	BUTÉE DE CLIQUET	133	SPEED KEEPER
36	RESSORT DE DOIGT D'EMBRAYAGE	76	RETENUE DE BUTÉE DE CLIQUET	134	RONDELLE DE SPEED KEEPER (FACULTATIF)
37	DISQUE À CAMES	77	RONDELLE DE POIGNÉE	135	VIS DE SPEED KEEPER
38	VIS DE CAME D'EMBRAYAGE-2	78	POIGNÉE	136	RESSORT DE SPEED KEEPER
39	ÉTRIER DE PIGNON	78X	ASSEMBLAGE DE LA POIGNÉE	155	BAGUE DE PALIER
40	ENGRENAGE À PIGNONS	79	ROULEMENT À BILLES-2	166	RONDELLE
41	RESSORT D'ÉTRIER DE PIGNON (2)	80	BOUON-2		
42	ROCHET	81	ROULEMENT À BILLES-2		
43	RONDELLE À ROCHET	82	VIS DE BOUON-2		
44	PIGNON D'ENTRAÎNEMENT	83	VIS DE CAPUCHON DE BOUON-2		
45	RONDELLE DE FREIN-L	85	ÉCROU DE POIGNÉE		
46	RONDELLE DE FREIN-D1	86	RETENUE D'ÉCROU DE POIGNÉE		
		87	VIS DE RETENUE D'ÉCROU		

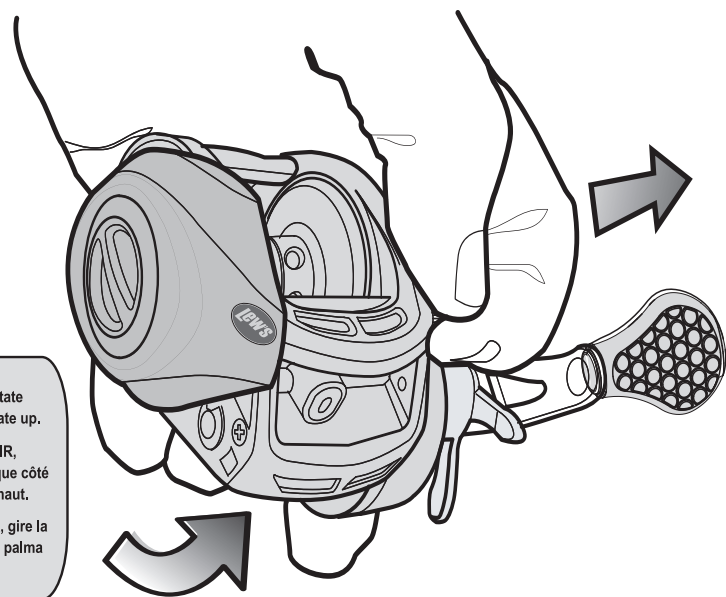
CLAVE	NOMBRE DE LA PIEZ	CLAVE	NOMBRE DE LA PIEZ	CLAVE	NOMBRE DE LA PIEZ
1	ARMAZÓN	46	ARANDELA DE ARRASTRE-D1		DE LA MANIVELA
2	PLACA DE LA BARRA DEL EMBRAGUE-R	47	ARANDELA DE ARRASTRE-A	87	TORNILLO RETENEDOR DE LA TUERCA DE LA MANIVELA
3	PLACA DE LA BARRA DEL EMBRAGUE-L	48	ARANDELA DEL MANGUITO	88	BOBINA
4	BARRA DEL EMBRAGUE	49	MANGUITO	88X	ENSAMBLE DE LA BOBINA
6	TORNILLO DE LA BARRA DEL EMBRAGUE	50	MANGUITO	89	RODAMIENTO DE BOLAS
7	ENSAMBLE DEL ENROLLADO AUTOMÁTICO	51	PLACA LATERAL DEL ENGRANAJE	90	PASADOR
8	TUBO	51X	ENSAMBLE DE LA PLACA LATERAL DEL ENGRANAJE	91	BRAKE HOLDER
9	EJE HELICOIDAL	53	EMBRAGUE DE UN SOLO SENTIDO	92	BRAKE SHOE
10	RODAMIENTO DE BOLAS	54	ANILLO "O"	93	BRAKE SHOE SPRING
12	RODILLO(S)	55	RODAMIENTO DE BOLAS	94	MAGNET PLATE
13	PASADOR DEL EJE HELICOIDAL	56	RETENEDOR DE RODAMIENTO	95	TORNILLO RETENEDOR DE LA TUERCA DE LA MANIVELA
15	ARANDELA DEL EJE HELICOIDAL (B)	57	TAPA DE CONTROL DEL LANZAMIENTO	96	PLACA LATERAL DE PALMA
17	ANILLO EN E	57X	ENSAMBLE DE LA TAPA DE CONTROL DEL LANZAMIENTO	96X	ENSAMBLE DE LA PLACA LATERAL DE PALMA
18	PILAR	58	MARCADOR	98	DISCO DE CONTROL
19	PASADOR DE ENROLLADO AUTOMÁTICO	59	PLACA DE MARCADOR	99	CUBIERTA DE LA BOBINA
20	ESPACIADOR (OPCIONAL)	60	RETENEDOR DE LA PLACA DE MARCADOR	100	MAGNET HOLDER
21	TUERCA DE ENROLLADO AUTOMÁTICO	61	ARANDELA DE TENSIÓN	105	TORNILLO DE LA CUBIERTA DE LA BOBINA-3
22	CUBIERTA FRONTAL	62	ESPACIADOR DE BOBINA-B	106	ESPACIADOR DE BOBINA-A
23	TORNILLO DE LA CUBIERTA FRONTAL-2	63	PERNO BLOQUEADOR	107	RODAMIENTO DE BOLAS
24	RODAMIENTO DE BOLAS	64	ANILLO EN E	108	RETENEDOR DEL RODAMIENTO
25	CIGÜEÑAL	65	MUELLE DEL PERNO BLOQUEADOR	114	ARANDELA
26	RODILLO-L	66	TORNILLO DE LA PLACA LATERAL DEL ENGRANAJE-A	116	TORNILLO DE LA PLACA DE LEVA-B
28	RODILLO-L-ARANDELA-B	67	TORNILLO DE LA PLACA LATERAL DEL ENGRANAJE-B	121	MUELLE DE LA LEVA DESLIZANTE
29	PLACA DE APOYO	69	TAPA DEL PUERTO DE LUBRICACIÓN	122	LEVA DESLIZANTE-H
30	ANILLO EN E	70	TORNILLO DE LA TAPA DEL PUERTO DE LUBRICACIÓN	123	TORNILLO DE LA LEVA DESLIZANTE
31	TORNILLO DE LA PLACA DE APOYO-2	71	ARANDELA DEL MUELLE DEL ARRASTRE-2	124	LEVA DESLIZANTE-D
33	LEVA DEL EMBRAGUE	72	PORTA MARCADOR	125	MUELLE DEL MARCADOR
34	MUELLE DEL EMBRAGUE	73	ARRASTRE DE ESTRELLA	126	ESPACIADOR DE LA CUBIERTA DE LA BOBINA (OPCIONAL)
35	PALANCA DE ARRANQUE	73X	ENSAMBLE DEL ARRASTRE DE ESTRELLA	127	PLACA DE ENLACE
36	MUELLE DE LA PALANCA DE ARRANQUE	74	MARCADOR	128	TORNILLO DE LA PLACA DE ENLACE
37	PLACA DE LEVA	75	PLACA DE MARCADOR	133	SPEED KEEPER
38	TORNILLO DE LA LEVA DEL EMBRAGUE-2	76	RETENEDOR DE LA PLACA DE MARCADOR	134	ARANDELA DEL SPEED KEEPER (OPCIONAL)
39	YUGO DE PIÑÓN	77	ARANDELA DE LA MANIVELA	135	TORNILLO DEL SPEED KEEPER
40	ENGRANAJE DE PIÑÓN	78	MANIVELA	136	MUELLE DEL SPEED KEEPER
41	MUELLE DEL YUGO DE PIÑÓN (2)	78X	ENSAMBLE DE LA MANIVELA	155	BUJE
42	RUEDA DENTADA	79	RODAMIENTO DE BOLAS-2	166	ARANDELA
43	ARANDELA DE LA RUEDA DENTADA	80	PERILLA DE LA MANIVELA-2		
44	ENGRANAJE TRANSMISOR	81	RODAMIENTO DE BOLAS-2		
45	ARANDELA DE ARRASTRE-L	82	TORNILLO DE LA PERILLA DE LA MANIVELA-2		
		83	TAPA DE LA PERILLA DE LA MANIVELA-2		
		85	TUERCA DE LA MANIVELA		
		86	RETENEDOR DE LA TUERCA		

To remove palming sideplate pull locking pin (63) away from reel body.

Pour enlever le flasque côté paume, tirez la goupille de verrouillage (63) pour l'extraire du corps du moulinet.

Para retirar la placa lateral de palma jale el perno bloqueador (63) del cuerpo del carrete.

fig 1



1. Pull and hold spring loaded locking pin(63).
1. Tirez et tenez la goupille de verrouillage à ressort (63).
1. Jale y sostenga el perno bloqueador cargado por resorte (63).

2. TO OPEN, rotate palming sideplate up.
2. POUR OUVRIR, tournez le flasque côté paume vers le haut.
2. PARA ABRIR, gire la placa lateral de palma hacia arriba.

For professional cleaning and maintenance contact:
Lew's Speed Services
Phone: 417-522-1093
FAX: 1-417-881-5387
service@lews.com

Pour le nettoyage et l'entretien professionnels, contactez:
Lew's Speed Services
Téléphone: 417-522-1093
Télécopieur: 1-417-881-5387
service@lews.com

Para obtener una limpieza y mantenimiento profesional comuníquese con:
Lew's Speed Services
Teléfono: 417-522-1093
FAX: 1-417-881-5387
service@lews.com



One Year Limited Warranty
For warranty registration go to lews.com

Garantie limitée de 1 an
Pour de l'information sur la garantie, allez à lews.com

Garantía limitada por un año
Para registrar la garantía, visite lews.com

TS1HMPL

Key #	Description	Order ID #		Key #	Description	Order ID #
1	FRAME	DY-104360040		61	TENSION WASHER	DY-100073011
2	CLUTCH BAR PLATE-R	DY-102881010		62	SPOOL SPACER-B	DY-100074021
3	CLUTCH BAR PLATE-L	DY-102882010		63	LOCKING PIN	DY-102903020
4	CLUTCH BAR ASSEMBLY	DY-102883090		64	E-RING	DY-100621010
6	CLUTCH BAR SCREW	DY-104739010		65	LOCKING PIN SPRING	DY-101308010
7	LEVEL WIND ASSEMBLY	DY-103715010		66	GEAR SIDE COVER SCREW-A	DY-100035020
8	PIPE	DY-101406010		67	GEAR SIDE COVER SCREW-B	DY-100028020
9	WORM SHAFT	DY-103460010		69	LUBE PORT CAP	DY-101698010
10	BALL BEARING	DY-104544010		70	LUBE PORT CAP SCREW	DY-101507010
12	IDLER-S	DY-100019010		71	DRAG SPRING WASHER	DY-100088010
13	WORM SHAFT PIN	DY-100020010		72	CLICK HOLDER	DY-101765010
15	WORM SHAFT BUSHING-B	DY-102438010		73X	STAR DRAG COMPLETE	DY-U02726212
16	WORM SHAFT WASHER	DY-100539030		74	CLICKER	DY-101763010
17	E-RING	DY-100047010		75	CLICK PLATE	DY-101764010
18	PILLAR	DY-104359010		76	CLICK PLATE RETAINER	DY-101766011
19	LEVEL WIND PIN	DY-100464011		77	HANDLE WASHER	DY-100933010
20	SPACER(OPTIONAL)	DY-100025020		78X	HANDLE COMPLETE	DY-101806460
21	LEVEL WIND NUT	DY-100288021		79	BALL BEARING	DY-102950010
22	FRONT COVER	DY-104363020		80	HANDLE KNOB	DY-103807010
23	FRONT COVER SCREW	DY-103235020		81	BALL BEARING	DY-102950010
24	BALL BEARING	DY-104542010		82	HANDLE KNOB SCREW	DY-100180010
25	CRANK SHAFT	DY-104451011		83	HANDLE KNOB CAP	DY-100181050
26	IDLER-L WASHER-A	DY-100647050		85	HANDLE NUT	DY-104676160
27	IDLER-L	DY-101938020		86	HANDLE NUT RETAINER	DY-103642170
28	IDLER-L WASHER-B	DY-100646010		87	SCREW	DY-101202020
29	BEARING PLATE	DY-104413010		88X	SPOOL COMPLETE	DY-104820010
30	E-RING	DY-100047010		89	BALL BEARING	DY-102970010
31	BEARING PLATE SCREW	DY-100028070		90	PIN	DY-104399010
33	CLUTCH CAM	DY-102939010		91	BRAKE HOLDER	DY-101824010
34	CLUTCH SPRING	DY-102690010		92	BRAKE SHOE	DY-100522010
35	KICK LEVER	DY-102308011		93	BRAKE SHOE SPRING	DY-100525010
36	KICK LEVER SPRING	DY-104146010		94	MAGNET PLATE	DY-101826020
37	CAM PLATE	DY-104364010		95	MAGNET PLATE SCREW	DY-100526010
38	CAM PLATE SCREW	DY-101177050		96X	PALM SIDE PLATE ASSEMBLY	DY-U04362060
39	PINION YOKE	DY-102083010		98	CONTROL DIAL	DY-102917010
40	PINION GEAR	DY-104371010		99	SPOOL COVER ASSEMBLY	DY-102933010
41	PINION YOKE SPRING	DY-102465010		100	MAGNET HOLDER ASSEMBLY	DY-U02922010
42	RATCHET	DY-101407010		105	SPOOL COVER SCREW	DY-100141010
43	RATCHET WASHER	DY-103772010		106	SPOOL SPACER-A	DY-101850010
44	DRIVE GEAR	DY-102964020		107	BALL BEARING	DY-104541010
45	DRAG WASHER-L	DY-102377010		108	BEARING RETAINER	DY-102976010
46	DRAG WASHER-D1	DY-100057020		116	CAM PLATE SCREW	DY-103013020
47	DRAG WASHER-A	DY-100985010		121	SLIDE CAM SPRING	DY-102665010
48	DRAG WASHER-D2	DY-100986010		122	SLIDE CAM-H	DY-102395010
49	SLEEVE WASHER(OPTIONAL)	DY-100144020		123	SLIDE CAM SCREW	DY-100526020
50	SLEEVE	DY-104537010		124	SLIDE CAM-D	DY-102394010
51X	GEAR SIDE PLATE ASSEMBLY	DY-U04361120		125	CLICK SPRING	DY-102002010
53	ONE WAY CLUTCH	DY-102090010		126	SPOOL COVER SPACER(OPTIONAL)	DY-102635020
54	O-RING	DY-100209020		127	LINK PLATE	DY-102894010
55	BALL BEARING	DY-102381010		128	LINK PLATE SCREW	DY-103014010
56	BEARING RETAINER	DY-104461010		133	HOOK HOLDER	DY-102943020
57X	CAST CONTROL CAP ASSEMBLY	DY-U02254181		134	HOOK HOLDER WASHER	DY-101168020
58	CLICKER	DY-101674011		135	HOOK HOLDER SCREW	DY-100246030
59	CLICK PLATE	DY-101675011		136	HOOK HOLDER SPRING	DY-102969010
60	CLICK PLATE RETAINER	DY-101543012		155	BUSH	DY-104365010

TS1SHMPL

Key #	Description	Order ID #		Key #	Description	Order ID #
1	FRAME	DY-104360040		61	TENSION WASHER	DY-100073011
2	CLUTCH BAR PLATE-R	DY-102881010		62	SPOOL SPACER-B	DY-100074021
3	CLUTCH BAR PLATE-L	DY-102882010		63	LOCKING PIN	DY-102903020
4	CLUTCH BAR ASSEMBLY	DY-102883090		64	E-RING	DY-100621010
6	CLUTCH BAR SCREW	DY-104739010		65	LOCKING PIN SPRING	DY-101308010
7	LEVEL WIND ASSEMBLY	DY-103715010		66	GEAR SIDE COVER SCREW-A	DY-100035020
8	PIPE	DY-101406010		67	GEAR SIDE COVER SCREW-B	DY-100028020
9	WORM SHAFT	DY-103460010		69	LUBE PORT CAP	DY-101698010
10	BALL BEARING	DY-104544010		70	LUBE PORT CAP SCREW	DY-101507010
12	IDLER-S	DY-100019010		71	DRAG SPRING WASHER	DY-100088010
13	WORM SHAFT PIN	DY-100020010		72	CLICK HOLDER	DY-101765010
15	WORM SHAFT BUSHING-B	DY-102438010		73X	STAR DRAG COMPLETE	DY-U02726222
16	WORM SHAFT WASHER	DY-100539030		74	CLICKER	DY-101763010
17	E-RING	DY-100047010		75	CLICK PLATE	DY-101764010
18	PILLAR	DY-104359010		76	CLICK PLATE RETAINER	DY-101766011
19	LEVEL WIND PIN	DY-100464011		77	HANDLE WASHER	DY-100933010
20	SPACER(OPTIONAL)	DY-100025020		78X	HANDLE COMPLETE	DY-101806460
21	LEVEL WIND NUT	DY-100288021		79	BALL BEARING	DY-102950010
22	FRONT COVER	DY-104363020		80	HANDLE KNOB	DY-103807010
23	FRONT COVER SCREW	DY-103235020		81	BALL BEARING	DY-102950010
24	BALL BEARING	DY-104542010		82	HANDLE KNOB SCREW	DY-100180010
25	CRANK SHAFT	DY-104451011		83	HANDLE KNOB CAP	DY-100181050
26	IDLER-L WASHER-A	DY-100647050		85	HANDLE NUT	DY-104676160
27	IDLER-L	DY-101938020		86	HANDLE NUT RETAINER	DY-103642170
28	IDLER-L WASHER-B	DY-100646010		87	SCREW	DY-101202020
29	BEARING PLATE	DY-104413010		88X	SPOOL COMPLETE	DY-104820010
30	E-RING	DY-100047010		89	BALL BEARING	DY-102970010
31	BEARING PLATE SCREW	DY-100028070		90	PIN	DY-104399010
33	CLUTCH CAM	DY-102939010		91	BRAKE HOLDER	DY-101824010
34	CLUTCH SPRING	DY-102690010		92	BRAKE SHOE	DY-100522010
35	KICK LEVER	DY-102308011		93	BRAKE SHOE SPRING	DY-100525010
36	KICK LEVER SPRING	DY-104146010		94	MAGNET PLATE	DY-101826020
37	CAM PLATE	DY-104364010		95	MAGNET PLATE SCREW	DY-100526010
38	CAM PLATE SCREW	DY-101177050		96X	PALM SIDE PLATE ASSEMBLY	DY-U04362060
39	PINION YOKE	DY-102083010		98	CONTROL DIAL	DY-102917010
40	PINION GEAR	DY-104372010		99	SPOOL COVER ASSEMBLY	DY-102933010
41	PINION YOKE SPRING	DY-102465010		100	MAGNET HOLDER ASSEMBLY	DY-U02922010
42	RATCHET	DY-101407010		105	SPOOL COVER SCREW	DY-100141010
43	RATCHET WASHER	DY-103772010		106	SPOOL SPACER-A	DY-101850010
44	DRIVE GEAR	DY-102965020		107	BALL BEARING	DY-104541010
45	DRAG WASHER-L	DY-102377010		108	BEARING RETAINER	DY-102976010
46	DRAG WASHER-D1	DY-100057020		116	CAM PLATE SCREW	DY-103013020
47	DRAG WASHER-A	DY-100985010		121	SLIDE CAM SPRING	DY-102665010
48	DRAG WASHER-D2	DY-100986010		122	SLIDE CAM-H	DY-102395010
49	SLEEVE WASHER(OPTIONAL)	DY-100144020		123	SLIDE CAM SCREW	DY-100526020
50	SLEEVE	DY-104537010		124	SLIDE CAM-D	DY-102394010
51X	GEAR SIDE PLATE ASSEMBLY	DY-U04361130		125	CLICK SPRING	DY-102002010
53	ONE WAY CLUTCH	DY-102090010		126	SPOOL COVER SPACER(OPTIONAL)	DY-102635020
54	O-RING	DY-100209020		127	LINK PLATE	DY-102894010
55	BALL BEARING	DY-102381010		128	LINK PLATE SCREW	DY-103014010
56	BEARING RETAINER	DY-104461010		133	HOOK HOLDER	DY-102943020
57X	CAST CONTROL CAP ASSEMBLY	DY-U02254181		134	HOOK HOLDER WASHER	DY-101168020
58	CLICKER	DY-101674011		135	HOOK HOLDER SCREW	DY-100246030
59	CLICK PLATE	DY-101675011		136	HOOK HOLDER SPRING	DY-102969010
60	CLICK PLATE RETAINER	DY-101543012		155	BUSH	DY-104365010

TS1XHMP

Key #	Description	Order ID #		Key #	Description	Order ID #
1	FRAME	DY-104360040		61	TENSION WASHER	DY-100073011
2	CLUTCH BAR PLATE-R	DY-102881010		62	SPOOL SPACER-B	DY-100074021
3	CLUTCH BAR PLATE-L	DY-102882010		63	LOCKING PIN	DY-102903020
4	CLUTCH BAR ASSEMBLY	DY-102883090		64	E-RING	DY-100621010
6	CLUTCH BAR SCREW	DY-104739010		65	LOCKING PIN SPRING	DY-101308010
7	LEVEL WIND ASSEMBLY	DY-103715010		66	GEAR SIDE COVER SCREW-A	DY-100035020
8	PIPE	DY-101406010		67	GEAR SIDE COVER SCREW-B	DY-100028020
9	WORM SHAFT	DY-103460010		69	LUBE PORT CAP	DY-101698010
10	BALL BEARING	DY-104544010		70	LUBE PORT CAP SCREW	DY-101507010
12	IDLER-S	DY-100019010		71	DRAG SPRING WASHER	DY-100088010
13	WORM SHAFT PIN	DY-100020010		72	CLICK HOLDER	DY-101765010
15	WORM SHAFT BUSHING-B	DY-102438010		73X	STAR DRAG COMPLETE	DY-U02726222
16	WORM SHAFT WASHER	DY-100539030		74	CLICKER	DY-101763010
17	E-RING	DY-100047010		75	CLICK PLATE	DY-101764010
18	PILLAR	DY-104359010		76	CLICK PLATE RETAINER	DY-101766011
19	LEVEL WIND PIN	DY-100464011		77	HANDLE WASHER	DY-100933010
20	SPACER(OPTIONAL)	DY-100025020		78X	HANDLE COMPLETE	DY-101806460
21	LEVEL WIND NUT	DY-100288021		79	BALL BEARING	DY-102950010
22	FRONT COVER	DY-104363020		80	HANDLE KNOB	DY-103807010
23	FRONT COVER SCREW	DY-103235020		81	BALL BEARING	DY-102950010
24	BALL BEARING	DY-104542010		82	HANDLE KNOB SCREW	DY-100180010
25	CRANK SHAFT	DY-104451011		83	HANDLE KNOB CAP	DY-100181050
26	IDLER-L WASHER-A	DY-100647050		85	HANDLE NUT	DY-104676160
27	IDLER-L	DY-101938020		86	HANDLE NUT RETAINER	DY-103642170
28	IDLER-L WASHER-B	DY-100646010		87	SCREW	DY-101202020
29	BEARING PLATE	DY-104413010		88X	SPOOL COMPLETE	DY-104820010
30	E-RING	DY-100047010		89	BALL BEARING	DY-102970010
31	BEARING PLATE SCREW	DY-100028070		90	PIN	DY-104399010
33	CLUTCH CAM	DY-102939010		91	BRAKE HOLDER	DY-101824010
34	CLUTCH SPRING	DY-102690010		92	BRAKE SHOE	DY-100522010
35	KICK LEVER	DY-102308011		93	BRAKE SHOE SPRING	DY-100525010
36	KICK LEVER SPRING	DY-104146010		94	MAGNET PLATE	DY-101826020
37	CAM PLATE	DY-104364010		95	MAGNET PLATE SCREW	DY-100526010
38	CAM PLATE SCREW	DY-101177050		96X	PALM SIDE PLATE ASSEMBLY	DY-U04362060
39	PINION YOKE	DY-102083010		98	CONTROL DIAL	DY-102917010
40	PINION GEAR	DY-104373010		99	SPOOL COVER ASSEMBLY	DY-102933010
41	PINION YOKE SPRING	DY-102465010		100	MAGNET HOLDER ASSEMBLY	DY-U02922010
42	RATCHET	DY-101407010		105	SPOOL COVER SCREW	DY-100141010
43	RATCHET WASHER	DY-103772010		106	SPOOL SPACER-A	DY-101850010
44	DRIVE GEAR	DY-102966020		107	BALL BEARING	DY-104541010
45	DRAG WASHER-L	DY-102377010		108	BEARING RETAINER	DY-102976010
46	DRAG WASHER-D1	DY-100057020		116	CAM PLATE SCREW	DY-103013020
47	DRAG WASHER-A	DY-100985010		121	SLIDE CAM SPRING	DY-102665010
48	DRAG WASHER-D2	DY-100986010		122	SLIDE CAM-H	DY-102395010
49	SLEEVE WASHER(OPTIONAL)	DY-100144020		123	SLIDE CAM SCREW	DY-100526020
50	SLEEVE	DY-104537010		124	SLIDE CAM-D	DY-102394010
51X	GEAR SIDE PLATE ASSEMBLY	DY-U04361140		125	CLICK SPRING	DY-102002010
53	ONE WAY CLUTCH	DY-102090010		126	SPOOL COVER SPACER(OPTIONAL)	DY-102635020
54	O-RING	DY-100209020		127	LINK PLATE	DY-102894010
55	BALL BEARING	DY-102381010		128	LINK PLATE SCREW	DY-103014010
56	BEARING RETAINER	DY-104461010		133	HOOK HOLDER	DY-102943020
57X	CAST CONTROL CAP ASSEMBLY	DY-U02254181		134	HOOK HOLDER WASHER	DY-101168020
58	CLICKER	DY-101674011		135	HOOK HOLDER SCREW	DY-100246030
59	CLICK PLATE	DY-101675011		136	HOOK HOLDER SPRING	DY-102969010
60	CLICK PLATE RETAINER	DY-101543012		155	BUSH	DY-104365010